

അധ്യായം 3 ആളുകളെ ചിത്രീകരിക്കുന്നു



0680CH03

ഈ അധ്യായത്തിൽ, ആളുകളെ ചിത്രീകരിക്കുന്ന വ്യത്യസ്ത രീതികൾ നിങ്ങൾ പര്യവേക്ഷണം ചെയ്യും, അവരുടെ ശാരീരിക സവിശേഷതകൾ സൂക്ഷ്മമായി നിരീക്ഷിച്ചുകൊണ്ട് നിങ്ങളുടെ സ്വന്തം സുഹൃത്തുക്കളെ വരയ്ക്കുക. എല്ലാവരുടെയും ചിത്രങ്ങൾ ഉപയോഗിച്ച് ഒരു ഗ്രൂപ്പ് ചരയാചിത്രം നിർമ്മിക്കാൻ കഴിയും. ആളുകളെ പല വിധത്തിൽ ചിത്രീകരിച്ചിരിക്കുന്ന ചരിത്രത്തിൽ നിന്നുള്ള കലാസൃഷ്ടികൾ പഠിക്കുക.

ആവേശകരമായ മറ്റൊരു പ്രവർത്തനത്തിൽ, നിങ്ങൾ ആളുകളുടെ വിവിധ റോളുകളും അവരുടെ വസ്ത്രധാരണ തിരഞ്ഞെടുപ്പുകൾക്ക് പിന്നിലെ കാരണങ്ങളും പരിശോധിക്കുകയും ഒരു കലാസൃഷ്ടി സൃഷ്ടിക്കുമ്പോൾ ഭാവിയിൽ നിങ്ങൾ ഏറ്റെടുക്കുന്ന റോളുകൾ ദൃശ്യവൽക്കരിക്കുകയും ചെയ്യും.





**പ്രവർത്തനം 1:
ശാരീരികചിത്രങ്ങൾ
നിർമ്മിക്കുക**

കണ്ണുകൾ, പുരികങ്ങൾ, മൂക്ക്, വായ, ചെവി, മുടി എന്നിങ്ങനെ നമ്മുടെ മുഖങ്ങൾക്ക് ഒരേ ഭാഗങ്ങളുണ്ടെങ്കിലും നാമെല്ലാവരും വ്യത്യസ്തരായി കാണപ്പെടുന്നത് എന്തുകൊണ്ടാണെന്ന് നിങ്ങൾ എപ്പോഴെങ്കിലും ചിന്തിച്ചിട്ടുണ്ടോ?

നിങ്ങളുടെ സഹപാഠികളുടെ മുഖം നിരീക്ഷിക്കുക. അവരുടെ മുഖം നിങ്ങളുടേതിൽ നിന്ന് എങ്ങനെ വ്യത്യസ്തമാണെന്ന് നിങ്ങൾക്ക് കണ്ടെത്താമോ? അവരുടെ കണ്ണുകൾ ചെറുതാണോ അതോ നെറ്റി വലുതാണോ? അവർ കണ്ണട ധരിക്കാറുണ്ടോ? അവർ എങ്ങനെയാണ് മുടി ചീകുന്നത്?

ഈ പ്രവർത്തനത്തിനായി ജോഡികളായി വിഭജിച്ച് ഒരു എ 4 പേപ്പറിൽ നിങ്ങളുടെ പങ്കാളിയുടെ ശാരീരികചിത്രം വരയ്ക്കുക.

നിങ്ങളുടെ ശാരീരികചിത്രങ്ങൾ കൃത്യമായി യിരിക്കണമെന്നില്ല. നിങ്ങൾക്ക് അവയിൽ നിങ്ങളുടെ സ്വന്തം ഭാവനകൾ ചേർക്കാം.

ഘട്ടം 1: മുഖത്തിന്റെ ആകൃതി ഉണ്ടാക്കുക. ഇത് ഒരു വൃത്തമാണോ, ഓവൽ അല്ലെങ്കിൽ മുട്ടയുടെ ആകൃതിയാണോ അതോ വൃത്താകൃതിയിലുള്ള ഒരു ദീർഘചതുരമാണോ?

ഘട്ടം 2: അവരുടെ മുഖത്തിന്റെ മറ്റ് സവിശേഷതകൾ വരയ്ക്കുക.

കണ്ണുകൾ, മൂക്ക്, പുരികങ്ങൾ, ചുണ്ടുകൾ, താടി, ചെവി എന്നിവയുടെ ആകൃതിയും വലുപ്പവും നിരീക്ഷിക്കുക. കണ്ണുകൾക്കിടയിലുള്ള ഇടം, രോമവും പുരികവും തമ്മിലുള്ള ദൂരം, ചെവികളുടെ നീളം എന്നിവ ശ്രദ്ധിക്കുക.

ഘട്ടം 3: നിങ്ങളുടെ ചിത്രം തയ്യാറായിക്കഴിഞ്ഞാൽ, ശാരീരികചിത്രത്തിനായി നിങ്ങൾ ഉപയോഗിക്കാൻ ആഗ്രഹിക്കുന്ന നിറങ്ങളെക്കുറിച്ച് ചിന്തിക്കുക.

ഘട്ടം 4: നിങ്ങളുടെ ശാരീരികചിത്രം പൂർത്തിയാക്കി നിങ്ങളുടെ സഹപാഠികളുമായി പങ്കിടുക. മുഖത്തിന്റെ സവിശേഷതകളിലെ സമാനതകളും വ്യത്യാസങ്ങളും ചർച്ച ചെയ്യുക.

ഘട്ടം 5: നിങ്ങളുടെ ശാരീരികചിത്രങ്ങളുടെ അറ്റത്ത് കൂടെ മുറിക്കുക.

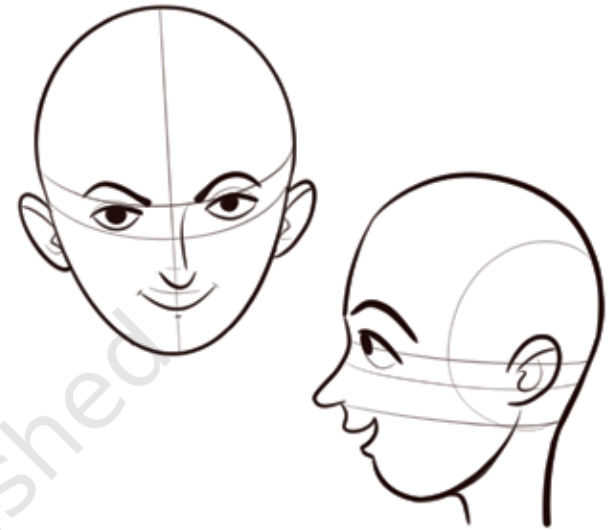
ഘട്ടം 6: കടലാസിന്റെ പല ഷീറ്റുകളോ മറ്റേതെങ്കിലും വസ്തുക്കളോ ചേർത്ത് ഒരു വലിയ ഉപരിതലം തയ്യാറാക്കുക.

ഘട്ടം 7: എല്ലാ ശാരീരികചിത്രങ്ങളും ശേഖരിച്ച് മുഴുവൻ ക്ലാസിൻറെയും ഒരു ഗ്രൂപ്പ് ശാരീരികചിത്രത്തിനുള്ള ക്രമീകരണം തീരുമാനിക്കുക.

ഘട്ടം 8: ഓരോ ശാരീരികചിത്രവും ഒരു നിശ്ചിത ക്രമീകരണത്തിൽ ഒട്ടിക്കുക. നിങ്ങളുടെ ക്ലാസ് ശാരീരികചിത്രം തയ്യാറാണ്!

പ്രവർത്തനം 2: കലാകാരന്മാരുടെ കണ്ണുകളിലൂടെ

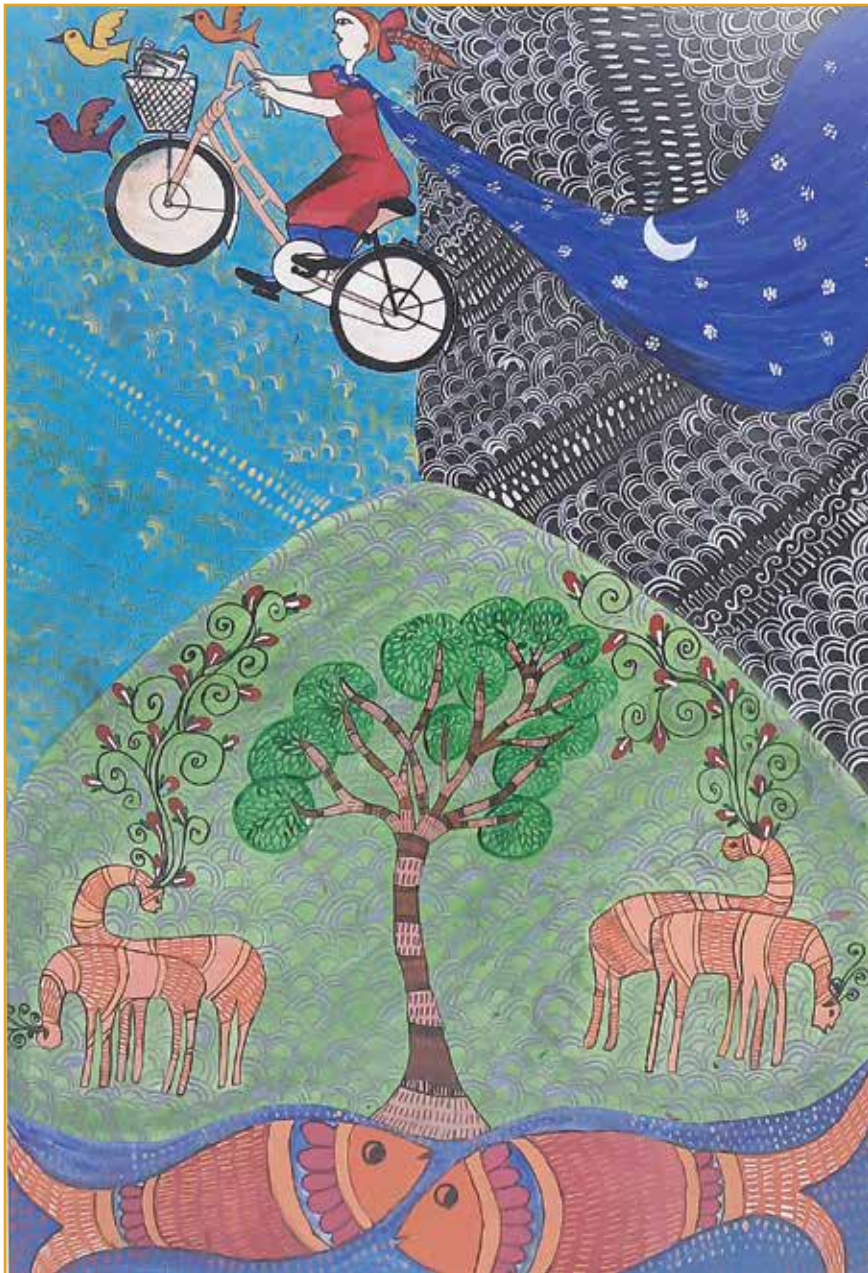
ആളുകളെ ചിത്രീകരിക്കുന്നതിനുള്ള ഒരു മാർഗമാണ് ഛായാചിത്രങ്ങൾ. ഛായാചിത്രങ്ങളിൽ, ഒരു വ്യക്തിയുടെ മുഖം, തല, കഴുത്ത്, തോളുകൾ എന്നിവയിലാണ് ശ്രദ്ധ കേന്ദ്രീകരിക്കുന്നത്, പക്ഷേ അതിൽ ശരീരത്തിന്റെ മറ്റ് ഭാഗങ്ങളും ഉൾപ്പെടാം. കലാകാരന്മാർ ആളുകളെ മറ്റ് പല രീതികളിലും ചിത്രീകരിച്ചിട്ടുണ്ട്.



വ്യത്യസ്ത കാലഘട്ടങ്ങളിലും ശൈലികളിലും ബുദ്ധനെ പ്രതിനിധീകരിച്ചിരിക്കുന്നു

വ്യത്യസ്ത കാലഘട്ടങ്ങളിൽ നിന്നുള്ള ബുദ്ധന്റെ ചിത്രങ്ങൾ നോക്കുക. ശൈലികൾ, മുഖത്തിന്റെ സവിശേഷതകൾ എന്നിവ താരതമ്യം ചെയ്യുക, അവയുടെ സവിശേഷതകളിലെ സമാനതകളും വ്യത്യാസങ്ങളും ചർച്ച ചെയ്യുക.

ബോധിസത്വൻ		ബുദ്ധൻ		
				
കുശൻ കാലഘട്ടം ഗന്ധർ ശൈലി (ക്രി.മു. 100 - 400 സെ .	ഗുപ്ത കാലഘട്ടം അജന്ത ശൈലി 500 സെ	കുശൻ കാലഘട്ടം മഥുര ശൈലി 300സെ	ഗുപ്ത കാലഘട്ടം സാരാനാഥ് ശൈലി 500 സെ	തങ്ക ശൈലി



പ്രവർത്തനം 3: ഞാൻ ആകാൻ ആഗ്രഹിക്കുന്നു

നിങ്ങൾ വളരുമ്പോൾ മറ്റുള്ളവരുടെ ജീവിതത്തിൽ എന്ത് പങ്ക് വഹിക്കാനാണ് ആഗ്രഹിക്കുന്നത്?

ബൾബുകൾ ശരിയാക്കാൻ ആളുകളെ സഹായിക്കാൻ നിങ്ങൾ ആഗ്രഹിക്കുന്നുണ്ടോ? അതോ ആളുകൾ ആരോഗ്യത്തോടെ യിരിക്കുന്നുവെന്ന് ഉറപ്പാക്കാൻ നിങ്ങൾ ആഗ്രഹിക്കുന്നുണ്ടോ?

ഈ റോളുകൾ നിർവഹിക്കുന്ന രീതിയിൽ സ്വന്തം ചിത്രം വരയ്ക്കുക. നിങ്ങൾക്ക് ഏത് റോളുകൾ വേണമെന്ന് അറിയില്ലെങ്കിൽ കുഴപ്പമില്ല. ഒന്നിലധികം റോളുകളിൽ നിങ്ങൾക്ക് സ്വതന്ത്രമായി സങ്കല്പിക്കാൻ കഴിയും.

നിങ്ങൾ ചിന്തിക്കുന്ന നിരവധി തിരഞ്ഞെടുപ്പുകളിൽ നിന്ന് മുന്നോ അഞ്ചോ റോളുകൾ വരയ്ക്കുക.

ക്ലാസ്സിലെ എല്ലാവരും വരച്ച ചിത്രങ്ങൾ നോക്കുക. ഈ ചിത്രങ്ങളിൽ സാധാരണമായ എന്തെങ്കിലും നിങ്ങൾ കാണുന്നുണ്ടോ? അതോ അസാധാരണമായ എന്തെങ്കിലുമെന്നോ? ഏതൊക്കെ ചിത്രങ്ങളാണ് നിങ്ങൾക്ക് രസകരമായി തോന്നുന്നത്, എന്തുകൊണ്ട്?



പ്രവർത്തനം 4: വസ്ത്രങ്ങളും റോളുകളും

ആരെങ്കിലും ചിത്രകാരനാണോ കർഷകനാണോ എന്ന് എങ്ങനെ തിരിച്ചറിയാം? നാമെല്ലാവരും കർഷകനെ ഒരേ രീതിയിൽ സങ്കല്പിക്കുന്നുണ്ടോ അതോ എന്തെങ്കിലും വ്യത്യാസമുണ്ടോ? എന്തൊക്കെയാണ് സമാനതകളും വ്യത്യാസങ്ങളും? നമുക്ക് കണ്ടുപിടിക്കാം!

ഒരു കൃഷിക്കാരനെ കുറിച്ച് നിങ്ങൾ ചിന്തിക്കുന്ന രീതിയിൽ ഒരു ചിത്രം വരയ്ക്കുക. നിങ്ങളുടെ ക്ലാസിൽ വരച്ച എല്ലാചിത്രങ്ങളും നോക്കുക. കർഷകന്റെ ലിംഗഭേദം എന്താണ്? അവർ ഉയരമുള്ളതോ ചെറുതോ ആണോ? കർഷകൻ എന്താണ് ധരിക്കുന്നത്?

ചർച്ച ചെയ്യുകയും സംസാരിക്കുകയും ചെയ്യുക -

1. നിങ്ങളുടെ ചിത്രങ്ങൾക്കായി എങ്ങനെയാണ് നിങ്ങൾ ഈ തീരുമാനങ്ങൾ എടുത്തത്?
2. എല്ലാ ലിംഗത്തിലുമുള്ള കർഷകരെ നിങ്ങൾ കണ്ടെത്തിയോ?
3. എവിടെയാണ് നിങ്ങൾ കർഷകരുടെ ചിത്രങ്ങൾ കണ്ടത്?
4. അവർ വസ്ത്രം മാറിയാൽ, അവർ ഒരു കർഷകനല്ലാതാകുമോ?

നൽകിയിരിക്കുന്ന ചിത്രത്തിൽ നിങ്ങൾക്ക് ഏതൊക്കെ സംഗീത ഉപകരണങ്ങൾ കാണാൻ കഴിയും?



നിങ്ങളുടെ സ്വാഭാവിക പരിതസ്ഥിതി നിരീക്ഷിക്കുന്നതുപോലെ, ആളുകളെ കൂടുതൽ സൂക്ഷ്മമായി നിരീക്ഷിക്കുക. നാം ഓരോരുത്തരും നമ്മുടെ രൂപത്തിലും വസ്ത്രധാരണത്തിലും അതുല്യരാണെന്ന് ശ്രദ്ധിക്കുക.

നിങ്ങൾക്ക് ചുറ്റുമുള്ള വ്യത്യസ്ത റോളുകളിലുള്ള ഏതെങ്കിലും മൂന്ന് ആളുകളെ നിരീക്ഷിക്കുകയും വരയ്ക്കുകയും ചെയ്യുക. അവർ ഏറ്റെടുക്കുമായിരുന്ന മറ്റ് റോളുകൾ സങ്കല്പിക്കുക.

ഇപ്പോൾ, നിങ്ങളുടെ സഹപാഠികൾ വരച്ച ചിത്രങ്ങൾ നോക്കുക. ചിത്രത്തിൽ നിങ്ങൾ കാണുന്ന വ്യത്യസ്ത ആളുകൾ ആരാണ്? എല്ലാ ലിംഗത്തിലുമുള്ള ആളുകളെ വ്യത്യസ്ത റോളുകളിൽ ചിത്രീകരിച്ചിട്ടുണ്ടോ?

ഈ ചിത്രങ്ങൾ കർഷകന്റെ ചിത്രങ്ങളുമായി താരതമ്യം ചെയ്യുക. നിങ്ങളുടെ ആശയങ്ങൾ ആവിഷ്കരിച്ച രീതിയിൽ എന്തെങ്കിലും മാറ്റം വന്നിട്ടുണ്ടോ?

തുടരുക: നിങ്ങളുടെ കുടുംബത്തിലും അയൽപക്കത്തുമായി ചുറ്റുമുള്ള ആളുകളെ നിരീക്ഷിക്കുക. അവർ ധരിക്കുന്ന വസ്ത്രങ്ങൾ ശ്രദ്ധിക്കുക. നിങ്ങൾ അവരെ കാണുന്ന റോളിൽ ഒരു ചിത്രം വരയ്ക്കുക. വ്യത്യസ്തമായ റോൾ തോന്നിപ്പിക്കുന്ന രീതിയിൽ നിങ്ങൾ കാണുന്ന വസ്ത്രത്തിൽ അവരുടെ മറ്റൊരു ചിത്രം വരയ്ക്കുക, ഇത് അ സാ ധാ ര ണ വും പ്രചോദനാത്മകവുമാക്കുക!