

# काजक महत्त्व

अध्याय

# 13

जखन अहाँ कोनो काज कऽ रहल छी तखन एहि सँ आगू किछु नहि सोचू। एकरा पूजाक रूपमे, सर्वोच्च पूजाक रूपमे, आ अपन पूरा जीवन तत्कालक लेल एकरा लेल समर्पित करू।

— स्वामी विवेकानंद

महत्त्वपूर्ण प्रश्न

?

1. लोक कोन तरहक गतिविधिमे संलग्न होइत छथि?
2. अपन दैनिक जीवन एकर योगदान की अछि ?



0681CH13

अनु आ कबीर उद्यानमे खेलि रहल छलाह तखन ओ अपन पड़ोसी गीता आंटीकेँ टैक्सीसँ बाहर निकलैत देखलनि। ओ काजसँ घर घुरि रहल छलीह आ अपन वर्दीमे छलीह। भारतीय वायु सेनामे पायलट (विमान चालिका) के कार्य करैत छलीह आ ओ पूरा शहरक गौरव छथि।





... पड़ोसक बच्चा सभ के निःशुल्क भूगोलक पढाबय मे...



... हमर सब्जी के बगीचा के देखभाल, आओर ...



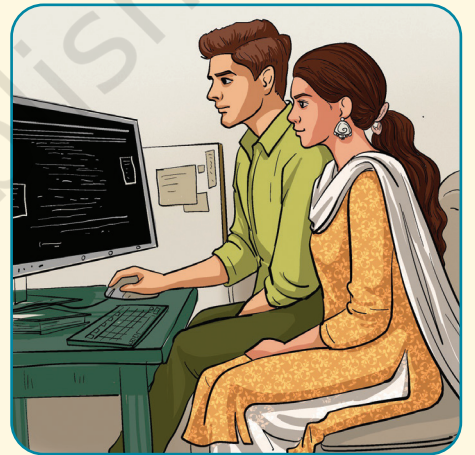
... घर के लेल काज चलि रहल अछि।



हमर माता-पिता एकटा दोकान चलबैत छथि जे वेशभूषा आ अन्य तैयार वस्त्र बेचैत छथि। अप्पा भोरे-भोर निकलैत छथि आ हमसभ स्कूल जयबाक बाद माँ हुनका सङ्ग दोकानमे सम्मिलित भऽ जाइत छथि।



जखन हम स्कूल सँ घर घुरि अबैत छी तखन माँ सामान्यतः वापस आबि जाइत छथि। ओ एकटा स्वैच्छिक समूहमे सेहो योगदान दैत छथि जे समुदायक महिलासभकेँ बुनाई सिखबैत अछि।



की अहां के हमर बड़का भाई रोहन याद अछि? अहां हुनका सं भेंट केलहुं जखन ओ हमरा स्कूल सं लेबए लेल अयलाह। ओ सॉफ्टवेयर इंजीनियर छथि आ एकटा एहन कम्पनीमे काज करैत छथि जे कम्प्यूटर एप्लीकेशन बनबैत अछि। सप्ताहान्तमे ओ स्वयंसेवक होइत छथि जे लगक महाविद्यालयक युवा विकास कार्यक्रममे शामिल भेल लोकसभकेँ कम्प्यूटर कौशल सिखबैत छथि।



वाह, अनु, अपन लगपासक सभ गोटे रोज कतेक काज करैत छथि!

## आउ अन्वेषण करू

अनु आ कबीरक कथामे लोक कोन गतिविधिमे लागल छलाह? नीचाँ देल गेल सारणीमे एकर उल्लेख करू:



कथा के पात्र	क्रियाकलाप जाहिमे ओ लागल छथि	

विभिन्न प्रकारक गतिविधिसभ, जेना ऊपर चर्चा कयल गेल अछि, दू समूह या श्रेणीमे विभाजित कयल गेल अछि: आर्थिक क्रियाकलाप आओर गैर आर्थिक गतिविधि।

**आर्थिक क्रियाकलाप** ओ अछि जे पाइ सम्मिलित करैत अछि या पाइक बदलामे कयल जाइत अछि अथवा **वस्तुक नकद मूल्य** शामिल पक्षक लेल। उदाहरणक लेल, एकटा व्यवसायी **बाजार** मे विद्यालय बैग बेचैत अछि, बाजार मे उपज बेचय वाला किसान, एकटा वकील केस मे बहस करैत अछि आ **शुल्क** कमाबैत अछि, एकटा ट्रक चालक जे एक जगह सँ दोसर जगह सामान लऽ जा रहल अछि, कार निर्माण कारखाना मे कार्यरत मजदूर आदि।

### वस्तुक नकद

**मूल्य** : मौद्रिक मूल्य जकरा एकटा व्यक्ति रखैत अछि एकटा वस्तु एहि लाभ के आधार पर जे ओ एकरा सँ प्राप्त करैत छथि।

**बाजार**: एकटा एहन स्थान जतय लोक वस्तु आ सेवाक आदान-प्रदानमे लागल रहैत छथि। लोक आन वस्तुक लेल वस्तु आ सेवाक आदान-प्रदान कऽ सकैत छथि मुदा अधिकांश बाजारमे एकर आदान-प्रदान पाइक लेल कयल जाइत अछि।

**शुल्क**: पेशेवर सलाह या सेवाक बदलामे कोनो व्यक्ति या सङ्गठनकेँ कयल गेल भुगतान। उदाहरणक लेल, डॉक्टर आ ओकीलकेँ देल गेल शुल्क।

गैर आर्थिक गतिविधि ओ अछि जे आय या धन उत्पन्न नहि करैत अछि मुदा कृतज्ञता, प्रेम, देखभाल आ सम्मान सन भावनासँ कयल जाइत अछि। जैना,

बम्माँ सँ दहिन्ना, उप्पर सँ नीच्चाँ:  
एकटा व्यापारी बेचैत अछि  
बाजार मे स्कूल बैग  
किसान अपन बेचि रहल छथि  
बाजार मे फसल

एकटा वकील एकटा मामलाक बहस कए  
रहल अछि

एकटा ट्रक चालक सामान के एक जगह सँ  
दोसर जगह लए जा रहल अछि

कार निर्माण कारखाना मे कार्यरत मजदूर



माता-पिता परिवारक लेल भोजन पकाबैत छथि वा अपन बच्चाकेँ विद्यालयक काजमे सहायता करैत छथि, दादा-दादीक देखभाल करयवला युवा, घरक जीर्णोद्धारमे सहायता करयवला परिवारक सदस्य आदि।

बम्माँ सँ दहिन्ना:  
माता-पिता भोजन पकाबैत  
छथि  
परिवार के लेल  
माँ स्कूलक काजमे अपन  
बच्चाक मदद कए रहल  
छथि





### बम्माँ सँ दहित्रा:

दादा-दादीक देखभाल करए बला युवा

घरक जीर्णोद्धारमे परिवारक सदस्य मदति करैत छथि

## आउ अन्वेषण करू

पृष्ठ 185 पर देल गेल तालिका मे, की अहां तेसर रिक्त स्तंभ पर ध्यान देलहुं ? एहि कालमकेँ 'आर्थिक / गैर-आर्थिक गतिविधि' लेबल करू। आब ओकरा गतिविधिक प्रकृतिक अनुसार वर्गीकृत करू।

अनु आ कबीरक कथामे वायुसेनाक पायलट गीता आंटीकेँ वेतन भेटैत अछि। ओ देशक सेवा करैत छथि आ आर्थिक गतिविधि सेहो करैत छथि। अनुक भाय रोहन एकटा सॉफ्टवेयर कम्पनीमे काज करैत छथि आ ओकरा एकर वेतन देल जाइत अछि। सप्ताहांतमे, ओ लगक महाविद्यालयक युवा विकास कार्यक्रममे स्वयंसेवक सेहो छथि, जतय ओ युवा वयस्कसभकेँ कम्प्यूटर कौशल सिखबैत छथि। ई एकटा गैर-आर्थिक गतिविधि अछि।



## आबू विचार करू

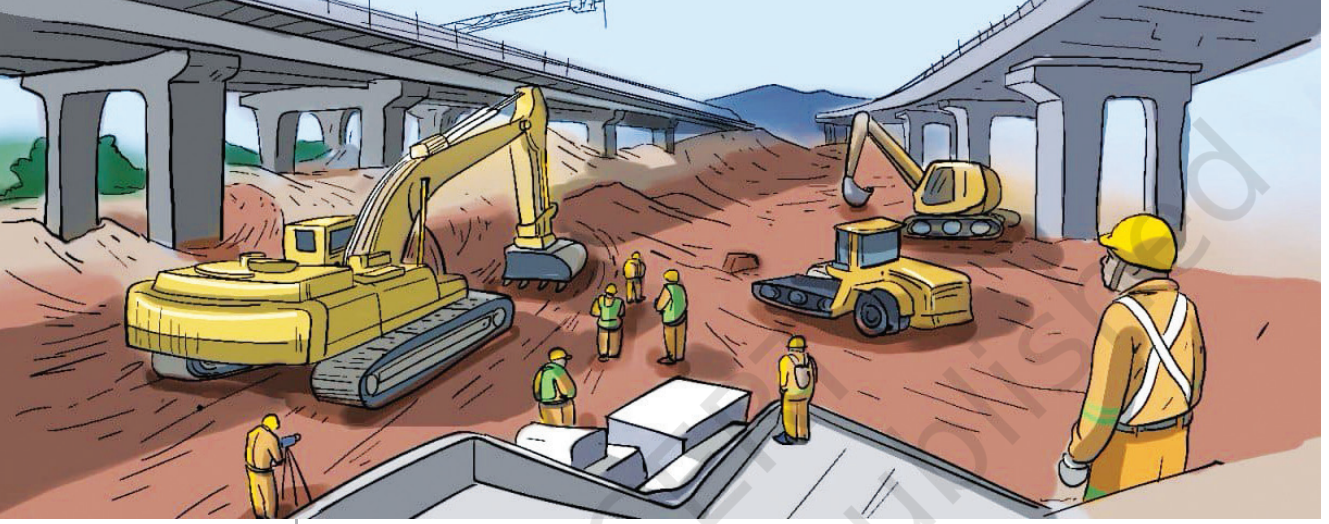
- ◆ जखन कबीरक दादा स्वेच्छासँ पड़ोसक बच्चासभकेँ मुफ्त मे पढ़ाबैत छथि तखन की ई आर्थिक गतिविधि अछि या गैर-आर्थिक गतिविधि? ई अहां के शिक्षक सं कोना अलग अछि जे अहां के विद्यालय मे पढ़ाबैत छथि? अपन सहपाठी सं चर्चा करू।
- ◆ किछु गैर-आर्थिक गतिविधि कोन अछि जे अहाँक आ अहाँक परिवारक लेल महत्वपूर्ण अछि? ओ कीमती किएक अछि?



वेतन:  
एकटा निश्चित  
नियमित भुगतान  
सामान्यतः कोनो  
नियोक्ता द्वारा  
मासिक भुगतान  
कयल जाइत  
अछि  
कोनो कर्मचारी  
के लेल।

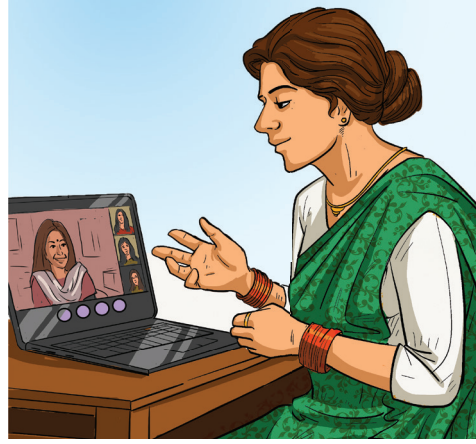
## आर्थिक गतिविधिक प्रकार

काव्या कमलापुर गाममे अपन मौसीक घर जयबाक लेल उत्साहित छलीह। रस्तामे ओ देखलनि जे गामक लग एकटा राजमार्ग बनाओल जा रहल अछि, आ निर्माण स्थल गतिविधिसँ भरल अछि। पैघ मशीन, जेना खुदाई आ बुलडोजर, समर्पित तकनीशियनसभ द्वारा संचालित कयल जा रहल छल। ई नव राजमार्ग



निकटतम शहरक यात्राक समयकेँ पाँच घंटासँ घटाकऽ मात्र दू घंटा करबाक वादा कयलक। काव्या सोचलनि जे राजमार्ग तैयार भेलाक बाद ओ अपन मौसीसँ बेसी बेर भेंट कऽ सकैत छथि, किएक तँ ओतय यात्रा करबामे कम समय लागत। एहि विचारसँ प्रसन्न भऽ काव्या अपन मौसीकेँ अभिवादन करबाक लेल आ स्वादिष्ट जलेबि खेबाक लेल दौड़लीह जे ओ बनौने छलीह। हुनका सङ्ग काव्याक काका सेहो शामिल भेलाह, जे एखने काजसँ घर घुरि आयल छलाह। ओ एकटा निर्माण कम्पनीमे तकनीशियन छथि आ बुलडोजर चलाबैत छथि। हुनका अपन सेवाक लेल मासिक वेतन भेटैत अछि।

अगिला दिन काव्याक मौसी घरक काज पूरा करबाक लेल जल्दी उठलीह आ काजक लेल चलि गेलीह। ओ गामक डाकघरमे नोकरी करैत छथि आ हुनका मासिक वेतन देल जाइत अछि। साँझमे, अपन कार्यालयक काजक बाद, ओ



छात्रसभकेँ विद्यालयक परीक्षाक तैयारी करबामे सहायता करबाक लेल ऑनलाइन कक्षा सेहो आयोजित करैत छथि। ओ एहि कक्षाक लेल साप्ताहिक शुल्क लैत छथि।

सप्ताहांतमे, काव्या अपन मौसीक सङ्ग किछु स्वादिष्ट आम लेबाक लेल एकटा स्थानीय आमक बगीचामे गेलीह।

ओतय ओ साहिलकेँ देखलीह, जे एकटा खेतिहर मजदूर छलाह जे लगमे एकटा किसानक जमीन तक पहुँचबाक लेल ट्रैक्टरक उपयोग कऽ रहल छलाह। ओ रोज मजदूरीक बदला किछु धनराशि कमाबैत छलाह। हुनका अपन काजक किछु भुगतान नगदमे भेटैत अछि, आ भुगतानक शेष भाग आमक रूपमे भेटैत अछि। जे आम ओ अपन काजक हिस्साक रूपमे प्राप्त करैत छथि ओकरा वस्तुक रूपमे भुगतान कहल जाइत अछि।



वेजः  
नियोक्ता द्वारा श्रमिककेँ एकटा निश्चित अवधिक लेल देल गेल भुगतान।

प्रकारमे  
भुगतान: एकटा गैर-नकद भुगतान जे कयल गेल काजक लेल प्राप्त होइत अछि।



### आबू विचार करू

आइ घरसँ विद्यालय जाइत काल की अहाँकेँ मोन पड़ि सकैत अछि जे लोक कोन विभिन्न आर्थिक गतिविधिमे लागल छथि? अहां के लगैत अछि जे ओहि लोक के कोन तरीका सं भुगतान कएल जाइत अछि?

जेना कि आब हम बुझैत छी, आर्थिक गतिविधि ओ अछि जकर पैसाक दृष्टिसँ मूल्य छैक। आर्थिक गतिविधि सेहो कोनो चीजकेँ दोसर रूपमे बदलबाक प्रक्रियाक प्रत्येक चरणमे मूल्य जोड़ैत अछि। एकरा मूल्य संवर्धन कहल जाइत अछि।



राजेश एकटा बढई छथि जे फर्नीचर बनयबाक लेल लगक बजारसँ 600 रुपैयामे लकड़ी किनैत छथि।



ओ फर्नीचरक निर्माणक लेल विशेष औजार आ अन्य सामग्रीक उपयोग करैत छथि।



राजेश बाजारमे 1000 रुपैयामे एकटा कुर्सी बेचैत छथि।

ई बुझबाक लेल काव्याक पिता राजेशक उदाहरण लेब। कुर्सीक लकड़ीक दाम ₹600 अछि। तखन, शेष ₹400 (₹1,000 – ₹600) कतेक लेल अछि? ई राजेशक कौशल, समय आ प्रयासक मौद्रिक मूल्य थिक, जे ओ कुर्सी बनयबामे लागल। राजेश लकड़ीकेँ फर्नीचरमे बदलि ओकर मूल्य बढ़ौलनि अछि। लकड़ी कीनय सँ लऽ कऽ कुर्सी बेचय धरि एहि गतिविधि मे भुगतान शामिल अछि। एहि लेल ओ सभ आर्थिक गतिविधिक हिस्सा छथि।

## आउ अन्वेषण करू

अहाँके विचारसँ जे गतिविधि/व्यवसाय मौद्रिक मूल्य उत्पन्न करैत अछि, ओकर समक्ष सहीक निशान लगाबू। की अहाँ अंतमे खाली पंक्तिमे दूटा गतिविधि आ धनसँ सम्बन्धित मूल्य निर्माणक उदाहरण जोड़ि सकैत छी?



क्रियाकलाप / पेशा	धनसँ सम्बन्धित मूल्य निर्माणक उदाहरण
1. बेकर	
2. दर्जी	
3. किसान अपन ट्रैक्टर के मरम्मत कए रहल छथि	
4. डॉक्टर	
५. माता-पिता अपन परिवारक लेल रात्रिभोज बनबैत छथि	
6. वैज्ञानिक	
७. बीमार दादा-दादीक देखभाल करए बला व्यक्ति	
8.	
9.	

## गैर-आर्थिक गतिविधिक महत्व

यद्यपि गैर-आर्थिक गतिविधिसभमे पाइ शामिल नहि भऽ सकैत अछि, मुदा ओ जे मूल्य उत्पन्न करैत अछि ओ अपन जीवनमे महत्वपूर्ण अछि।

## सेवा

हम देखैत छी सेवा कतेको जगह जेना मंदिर, गुरुद्वारा, मस्जिद आ चर्च मे। उदाहरणक लेल, लंगर या गुरुद्वारा मे सामुदायिक भनसाघर मे प्रत्येक आंगंतुक के मुफ्त मे भोजन परोसल जाइत अछि। ई प्रथासभ हमरा लग जे किछु अछि

ओकरा लेल संतुष्टि आ कृतज्ञताक भावनाकेँ बढ़ावा दैत अछि, आ बदलामे किछु अपेक्षा कयने बिना समाजमे योगदान देबाक एकटा तरीका सेहो अछि।



मन्दिरमे भक्तसभकेँ प्रसाद बाँटि रहल अछि



स्वर्ण मन्दिर मे लंगर



स्वच्छ भारत अभियान



वन महोत्सव

## सामुदायिक सहभागिताक शक्ति

स्वच्छ भारत अभियान अपन परिवेशकेँ स्वच्छ रखबाक लेल सभ भारतीय नागरिकक सामूहिक प्रयासपर आधारित अछि। अलग-अलग, हम अपन घर आ आस-पास के सामान के साफ रखैत छी। सड़क, पार्क आ अन्य सार्वजनिक स्थान वा सामुदायिक क्षेत्रकेँ साफ करबाक लेल सेहो लोक एक सङ्ग आयल छथि। संगहि, ई प्रयास घर, पड़ोस, समाज आ राष्ट्र साफ-सुथरा दिस अग्रसर करैत अछि।

सामूहिक समुदायक एकटा आओर उदाहरण सहभागिता भारतमे वन महोत्सव (वनक पाबनि) क उत्सव थिक। गाछक मूल्य आ वनक संरक्षणक विषयमे जागरुकताकेँ बढ़ावा देब। ई पहल समुदायक सदस्यसभकेँ वृक्षारोपण अभियानक लेल एक सङ्ग अनैत अछि।



## आबू विचार करब

- ◇ भारतमे बहुत रास समुदायमे एहने प्रथा अछि जाहिमे सामुदायिक सहभागिता सम्मिलित अछि। की अहां अपन क्षेत्र सं किछु के पहचान कए सकैत छी?
- ◇ हम भारतमे कतेको पाबनि मनबैत छी। एकरा दौरान पाबनि-तिहार सभ विभिन्न गतिविधिक आयोजन लेल लोक जमा होइत छथि। ओ सभ एहि जगह के एक संग सजाबैत छथि आ जे भोजन पकाबैत छथि ओकरा बाँटि लैत छथि। की ई गैर-आर्थिक गतिविधि अछि? अहां के किएक लगैत अछि जे ओ एखनहु मूल्य रखैत अछि?
- ◇ की अहाँ सामुदायिक कार्यक्रमक पहिचान कऽ सकैत छी जे अहाँक विद्यालय द्वारा या अहाँक इलाकामे कयल गेल अछि? एहि कार्यक्रमक दौरान अहां की देखलहुं?

## आगू बढला सं पहिने...

- एहि अध्यायमे हम आर्थिक आ गैर-आर्थिक गतिविधिक विषयमे जानलहुँ।
- आर्थिक गतिविधि जे मूल्य संवर्धन उत्पन्न करैत अछि ओकर विषयमे सेहो हमसभ सीखलहुँ।
- हम बुझलहुँ जे कोना गैर-आर्थिक गतिविधि सामाजिक कल्याण, व्यक्तिगत कल्याणमे योगदान दैत छैक आ जीवनक समग्र गुणवत्ताकेँ बढ़ाबैत छैक।

## प्रश्न, गतिविधि आओर परियोजना

1. आर्थिक गतिविधि गैर-आर्थिक गतिविधिसँ कोना भिन्न अछि?
2. लोक कोन तरहक आर्थिक गतिविधिमे संलग्न होइत छथि? उदाहरणक संग स्पष्ट करू।
3. सामुदायिक सेवा गतिविधिमे लागल लोकसभसँ बहुत मूल्य जुड़ल अछि। एहि कथन पर टिप्पणी करू।
4. विभिन्न आर्थिक गतिविधिक लेल लोकसभकेँ कोन तरीकासँ क्षतिपूर्ति देल जाइत अछि? किछु उदाहरण दिअ।

# नूडल्स

© NCERT  
not to be republished

\*'नूडल्स' हमार संक्षिप्त नाम अछि 'नोट्स एंड डूडल्स'!

